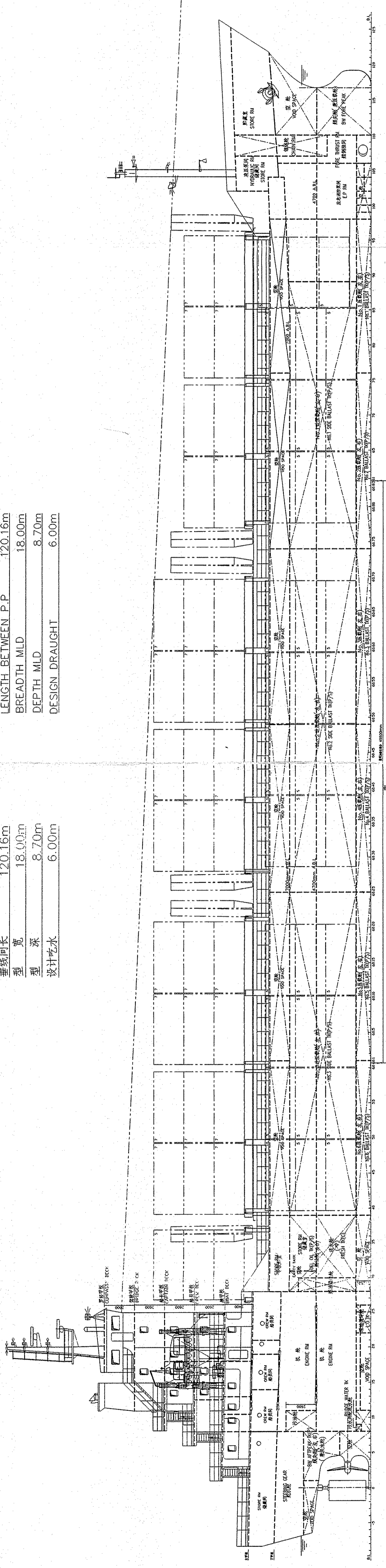


主尺度

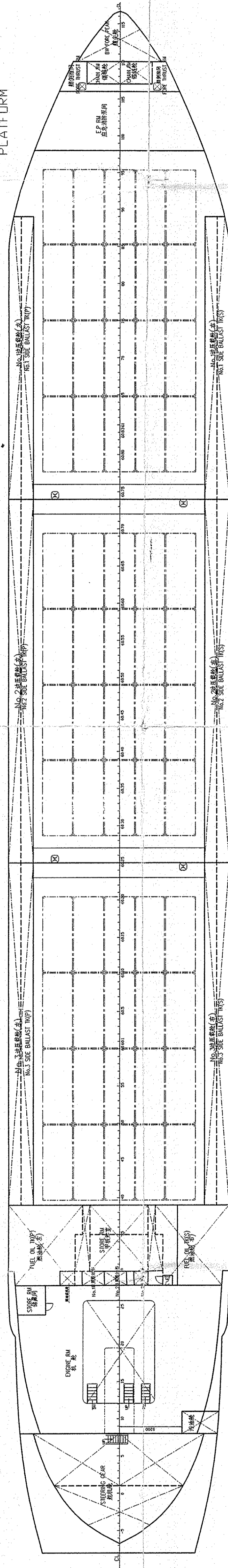
总长	130.609m
垂线间长	120.16m
型宽	18.00m
型深	8.70m
设计吃水	6.00m

MAIN DIMENSIONS

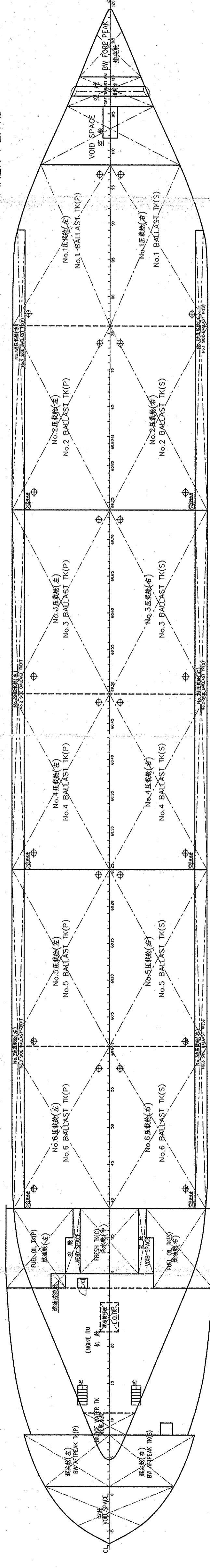
LENGTH OVER ALL	130.609m
LENGTH BETWEEN P.P	120.16m
BREADTH MLD	18.00m
DEPTH MLD	8.70m
DESIGN DRAUGHT	6.00m



4700平台
PLATFORM



内底
INNER PLATE



柴油 (r=0.85 t/m³)

序号	舱名	容积(m³)	重量(t)	距基线(m)	位置
1	燃油舱(左)	159.665x2	135.715x2	4.118	-39.667 Fr.28-39
2	No.1燃油舱(左)	4.869	4.138	5.850	-42.500 Fr.28-30
3	No.2燃油舱(左)	4.869	4.138	5.850	-42.500 Fr.28-30
4	燃油舱(右)	6.985	5.938	3.725	-42.500 Fr.28-30

淡水 (r=1.0 t/m³)

序号	舱名	容积(m³)	重量(t)	距基线(m)	位置
1	淡水舱	87.636	87.636	2.975	-39.200 Fr.30-39
2	尾尖舱	46.195x2	46.195x2	4.723	-56.951 Fr.1-8

压载舱 (r=1.025 t/m³)

序号	舱名	容积(m³)	重量(t)	距基线(m)	位置
1	No.1压载舱(左)	94.855x2	97.227x2	0.709	41.639 Fr.76-98
2	No.2压载舱(左)	124.066x2	127.168	0.708	27.9897 Fr.60.74-76
3	No.3压载舱(左)	124.167x2	127.271x2	0.709	13.002 Fr.60.49-60.74
4	No.4压载舱(左)	119.406x2	122.391x2	0.707	-1.702 Fr.60.25-60.49
5	No.5压载舱(左)	119.285x2	122.267x2	0.708	-16.096 Fr.60.1-60.25
6	No.6压载舱(左)	107.567x2	110.256x2	0.708	-29.863 Fr.39-60.1
7	No.1压载舱(右)	190.966x2	195.740x2	4.613	31.679 Fr.60.74-89
8	No.2压载舱(右)	252.253x2	258.559x2	4.5921	5.799 Fr.60.25-60.74
9	No.3压载舱(右)	236.400x2	242.310x2	4.600	-22.680 Fr.39-60.74
10	首尖舱	52.007	53.307	2.575	57.458 Fr.110-船

清油 (r=0.92 t/m³)

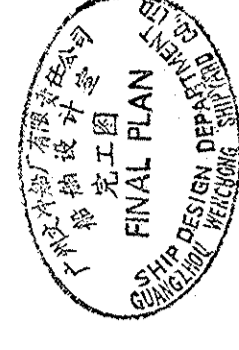
序号	舱名	容积(m³)	重量(t)	距基线(m)	位置
1	No.1清油舱(右)	3.246	2.921	5.850	-42.500 Fr.28-30
2	清油舱(左)	3.175	2.858	0.450	-45.500 Fr.22-26

舱况列表

序号	舱名	容积(m³)	重量(t)	距基线(m)	位置
1	No.1货舱	3553.504	—	5.778	34.893 Fr.60.74-98
2	No.2货舱	3599.133	—	5.729	5.752 Fr.60.25-60.74
3	No.3货舱	3412.896	—	5.768	-22.892 Fr.39-60.25
4	机舱	1083.401	—	5.125	-48.554 Fr.8-28

其它

序号	舱名	容积(m³)	重量(t)	距基线(m)	位置
1	清油舱	10.624	9.561	6.119	-54.173 Fr.8-11
2	燃油舱	46.195	46.195	4.723	-56.951 Fr.8-11



OZEALK
东兴海

壳工图纸

SDG491-103-01

福州海宏船舶设计有限公司

比例 1:200

日期

签字

日期